

Foro de **MOVILIDAD SOSTENIBLE**

Cooperación entre Universidad & Entidades Locales

Organizadores:



**UNIVERSIDAD
DE LA RIOJA**



MOVILIDAD SOSTENIBLE Y PARTICIPACIÓN CIUDADANA

**CIUDADES
CUIDADAS**

CIUDADES

An aerial, high-angle photograph of a city street, likely in New York City, showing a mix of brick buildings and modern skyscrapers in the background. The street is filled with traffic, including white vans and a truck, and a few pedestrians are visible at a crosswalk. The word "CIUDADES" is superimposed in large, bold, black, sans-serif capital letters across the center of the image.

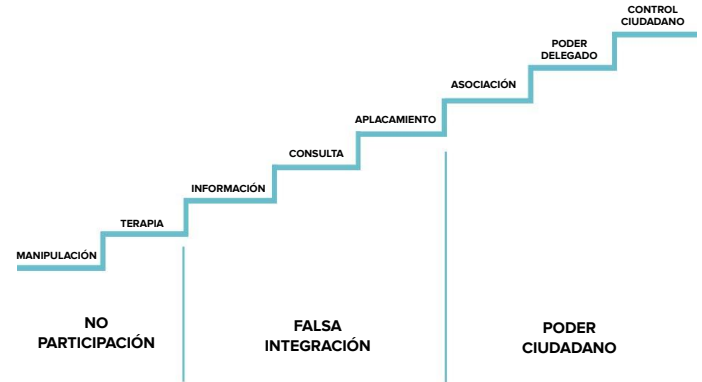
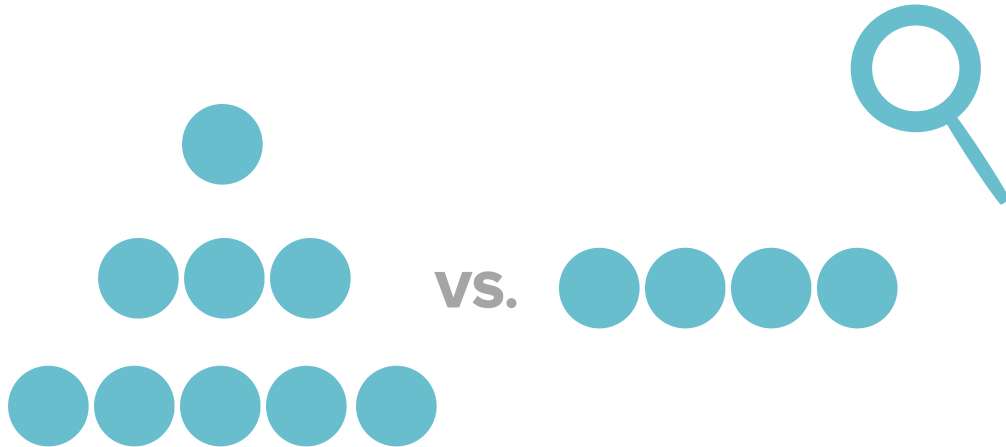


CUIDADAS

CIUDADES
CUIDADAS

URBANISMO PARTICIPATIVO

ciudadanía como productora de ciudad



Escalera de la Participación Ciudadana- Arnstein (1969)

URBANISMO PARTICIPATIVO

ciudadanía como productora de ciudad

¿QUÉ ES PARTICIPACIÓN?

- proceso dirigido a un grupo representativo
- **informa, escucha, analiza, reflexiona y, sobre todo incorpora a la ciudadanía**
- genera conciencia colectiva
- incorpora a la ciudadanía en toda su complejidad, con su diversidad de intereses y necesidades

¿QUÉ NO ES PARTICIPACIÓN?

- trámite burocrático
- **encuesta** meramente consultiva
- no es un trabajo **inmediato** ni rápido. Siempre requiere de un **estudio previo, proceso de formación, reflexión, crítica y conclusión**
- sin grupo representativo
- **elegir** un diseño
- **votación** ante un concurso

URBANISMO PARTICIPATIVO

ciudadanía como productora de ciudad



MOVILIDAD SOSTENIBLE Y PARTICIPACIÓN CIUDADANA

CIUDADES
CUIDADAS

TÉCNICAS DE PARTICIPACIÓN

Una técnica es un procedimiento o un conjunto de reglas concretas dentro del marco de un método, pero que por sí solas no constituyen un proceso participativo.

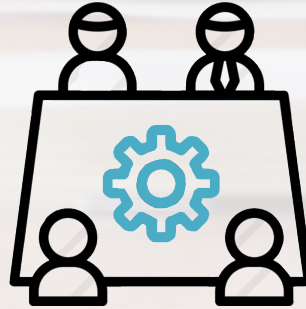
(Lacol Arquitectura Cooperativa, 2018).



ENTREVISTA



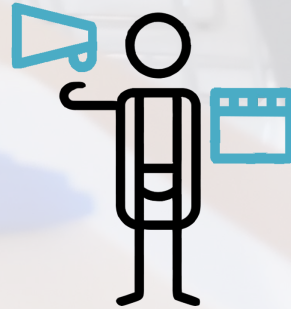
ENCUESTA



TALLER



VISITA O RECORRIDO



ACCIÓN EN EL
ESPACIO PÚBLICO

CASO 1

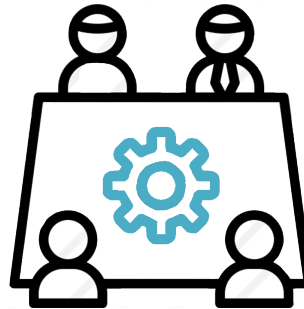
LOGROÑO DE LA MANO DE JANE



ENTREVISTA



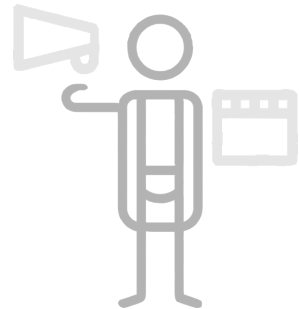
ENCUESTA



TALLER



VISITA O RECORRIDO



ACCIÓN EN EL
ESPACIO PÚBLICO



LOGROÑO DE LA MANO DE JANE

1. INFORMACIÓN Y TALLER





LOGROÑO DE LA MANO DE JANE

2. PASEO DE LA MANO DE JANE EN LOGROÑO





LOGROÑO DE LA MANO DE JANE

3. CONCLUSIONES MOVILIDAD



#LogroñodelamanodeJane
#JanesWalk



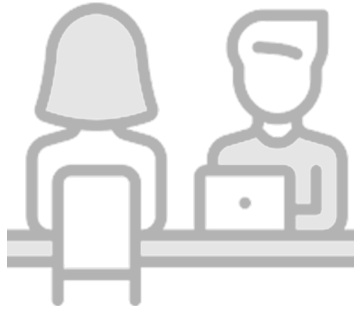
PRIMER RECORRIDO
Calle de García Morato



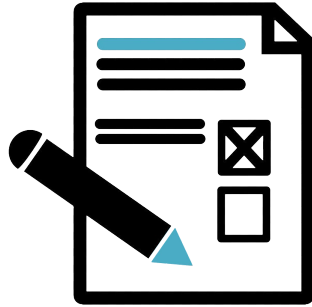
<https://janeswalklogrono.wordpress.com/primer-paseo/>

CASO 2

MAPEO ACCESIBILIDAD



ENTREVISTA



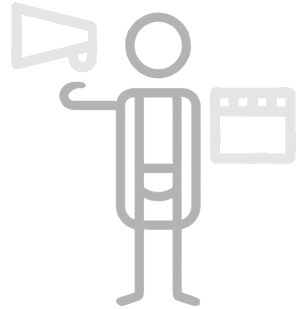
ENCUESTA



TALLER



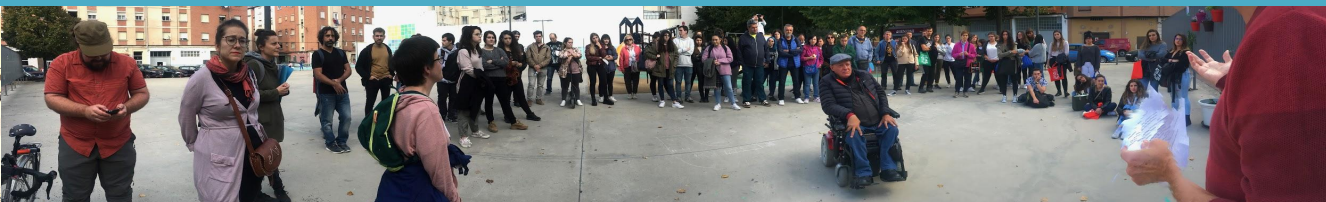
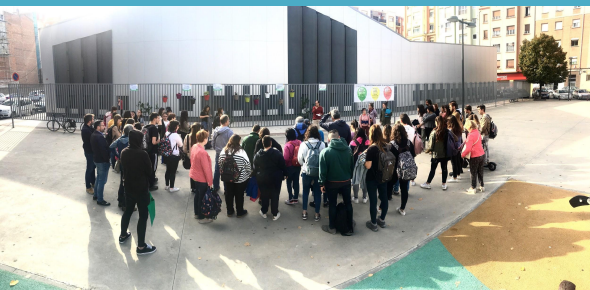
VISITA O RECORRIDO



ACCIÓN EN EL
ESPACIO PÚBLICO



MAPEO DE ACCESIBILIDAD



2º MAPEO DE ACCESIBILIDAD
SAN JOSÉ Y MADRE DE DIOS

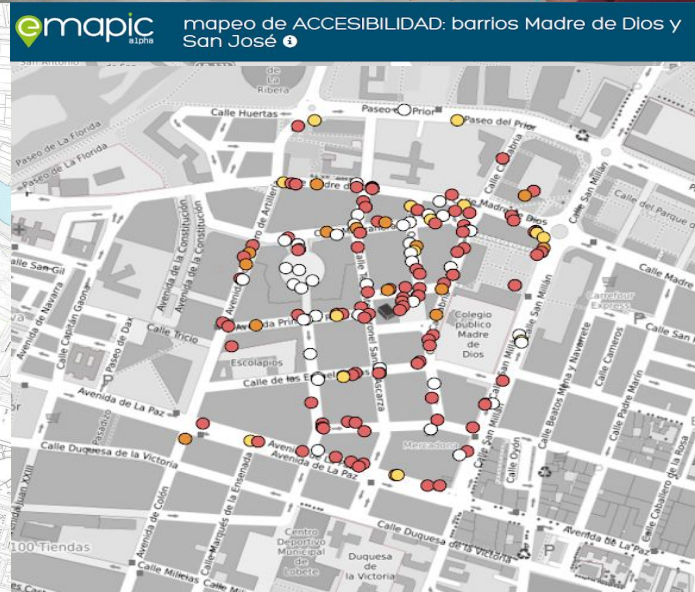
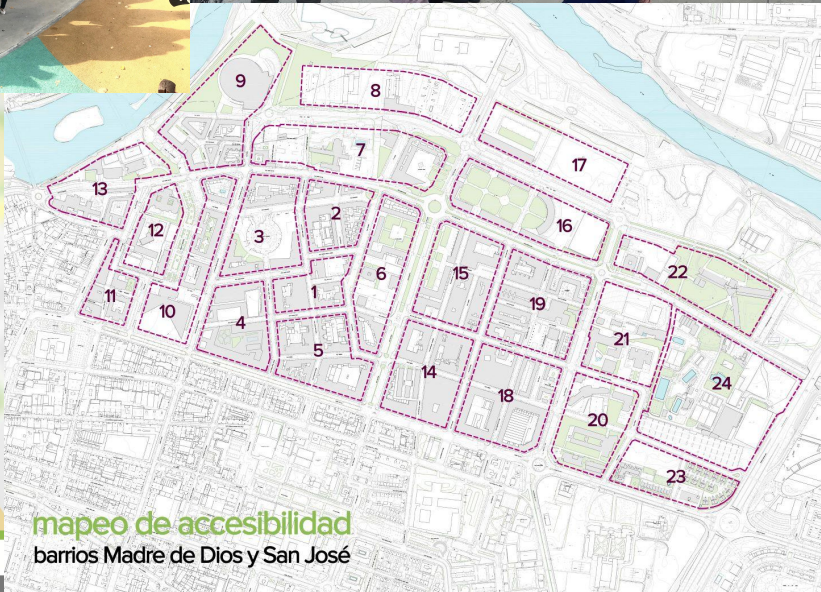
NO SON BARRIO
solo son un lugar al día

Paseo colectivo
para identificar
propuestas de
mejora de la
movilidad y
de acceso a
la información

Miércoles, 9 octubre
17:00 - 19:00 h.
Salida: Plaza Biblioteca Azcona

Integración Social y Convivencia Social
Gobierno de La Rioja
Obra Social "La Caixa"

colaboran: ASPRODEMA, CIUDADES CIDADANAS, LOGROÑO EN BICI

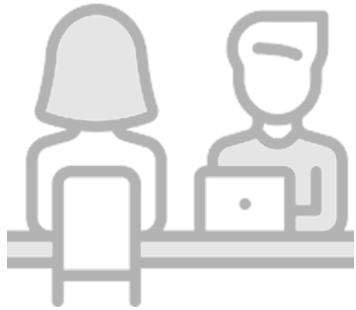


MOVILIDAD SOSTENIBLE Y PARTICIPACIÓN CIUDADANA

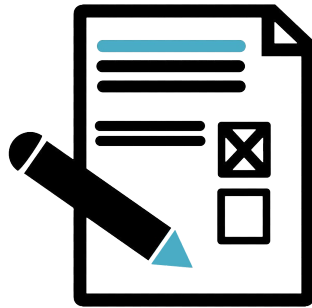
CIUDADES CIDADANAS

CASO 3

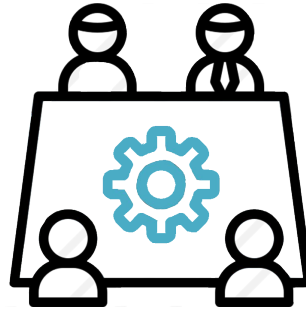
TALLER PARTICIPACIÓN PGM



ENTREVISTA



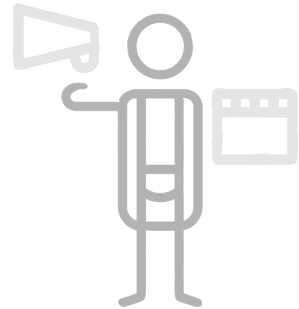
ENCUESTA



TALLER



VISITA O RECORRIDO



ACCIÓN EN EL
ESPACIO PÚBLICO



TALLER PARTICIPACIÓN PGM

Desafíos urbanos de Logroño:
... hacia un nuevo Plan General

27 de junio de 2019
Sala de usos múltiples del Ayuntamiento de Logroño

#DesafíosUrbanosLogroño

SESIÓN DIVULGATIVA

(09:30h a 14:30h)

presenta y modera:

Borja López

Secretario de la Agrupación de Arquitectos Urbanistas de La Rioja.

09:30h

Apertura de la jornada

Pablo Hermoso de Mendoza
Alcalde de Logroño.

Alfonso Samaniego
Decano del Colegio Oficial de Arquitectos de La Rioja.

Juan Carlos Merino
Presidente de la Agrupación de Arquitectos Urbanistas de La Rioja.

10:00h

Ciudades y comunidades sostenibles

Gonzalo Lacurcia
Consultor Senior. Oficina ONU-Habitat en España.

11:00h

Carta ecosistémica de la planificación urbana

Salvador Rueda
Director de la Agencia de Ecología Urbana de Barcelona.

12:30h

Logroño, desarrollos urbanos 1958–2009.

Una ciudad media hacia el nuevo modelo urbano

José Ramón Bergasa
Doctor arquitecto, técnico urbanista. Máster urbanismo y estudios territoriales.

13:30h

Avance del Plan General Municipal de Logroño

Pilar Sampedro
Arquitecta, técnico urbanista. Ayuntamiento de Logroño.

SESIÓN PARTICIPATIVA

(16:30h a 18:30h)

organiza y facilita:

Colectivo CiuDADeS CuiDADeS.

Teresa Angulo Rodrigo, Raquel Villar Zabala, Álvaro Foncea Román

16:30h

Introducción al taller, metodología

17:00h

Realización de dinámicas de participación

18:00h

Recopilación de conclusiones y debate sobre resultados

TODA LA INFORMACIÓN DE LA JORNADA EN:

urbanistasdelarioja.blog/desafiosurbanosdelogrono/



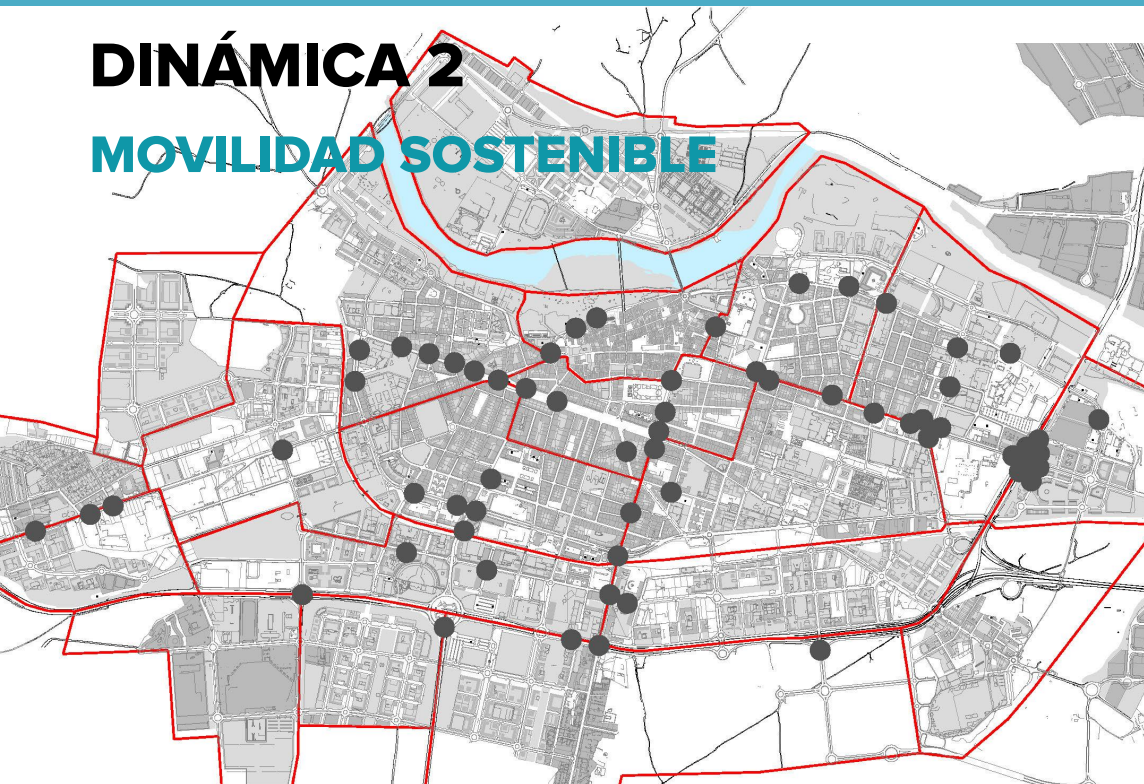
MOVILIDAD SOSTENIBLE Y PARTICIPACIÓN CIUDADANA

CIUDADES
CUIDADAS

TALLER PARTICIPACIÓN PGM

DINÁMICA 2

MOVILIDAD SOSTENIBLE



TALLER DE PARTICIPACIÓN - AVANCE DEL PGM LOGROÑO

27 junio 2019

FICHA GRUPO 1:

Plaza Menchu Ajamil García

2.2. DINÁMICA OBJETIVO 2 (MOVILIDAD SOSTENIBLE)

- 6** PUNTOS NEGROS (ZONAS CON RIESGO DE ATROPELLOS)
- 2** BARRERAS (ZONAS CON IMPEDIMENTOS PARA LA MOVILIDAD PEATONAL)
- ¿Cuántos ciclistas sumamos?
- 0 de 6:** No nos fiamos de vehículos que no se sujeten solos.
1 de 6: Estamos en la media. Una vez fuimos a la Grajera de excursión.
2 de 6: Nos interesa el tema. Sabemos que lo mejor es circular por el centro del carril.
3 de 6: Grupo PRO. Somos habituales del taller de autorreparación de Logroño en Bici.
4 o más: Estudiantes Erasmus de Holanda en la UR.
- ¿Cuáles son las barreras que impiden un mayor uso de la bici?
- MIEDO AL TRÁFICO MOTORIZADO
- COMODIDAD MAYOR EN EL USO DEL AUTOMÓVIL
- DIFICULTAD DE APARCAMIENTO / GUARDA DE LA BICI EN LA VIVIENDA
- CARENCIA DE INFRAESTRUCTURAS CICLISTAS
- NO NECESIDAD (MOVILIDAD 100% A PIE)

colabora:
 Ayuntamiento de Logroño

organiza:
 CIUDADES

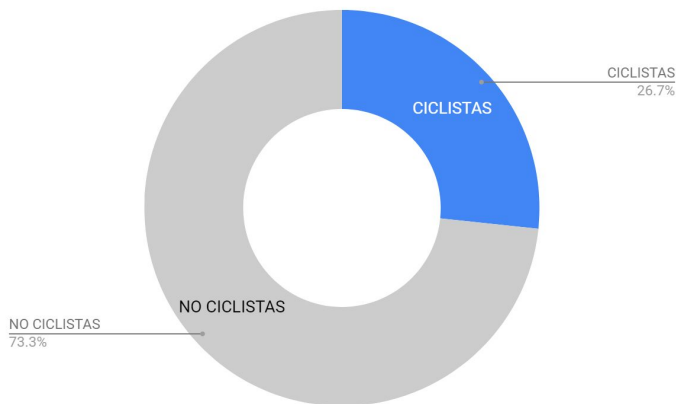
Participación social sobre movilidad sostenible

CIUDADES

TALLER PARTICIPACIÓN PGM

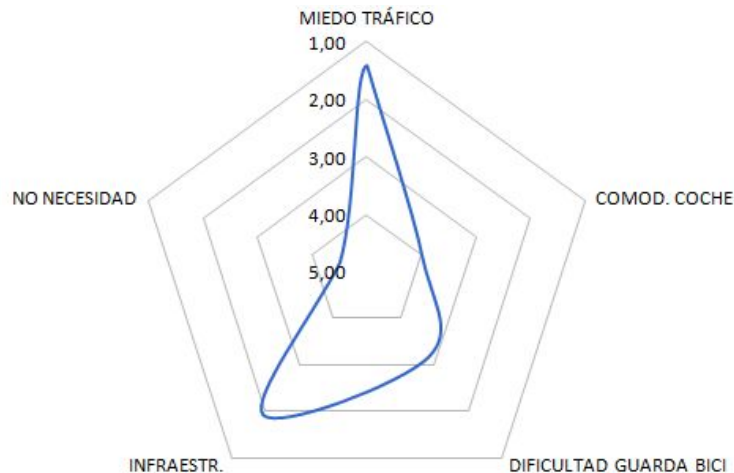
DINÁMICA 2

MOVILIDAD SOSTENIBLE



¿Cuántos ciclistas sumamos?

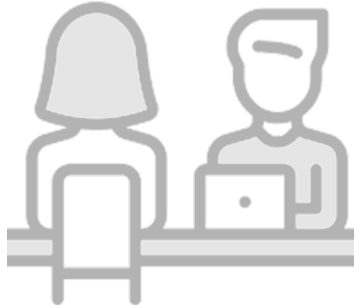
(¿Utilizas habitualmente la bicicleta en los desplazamientos urbanos?)



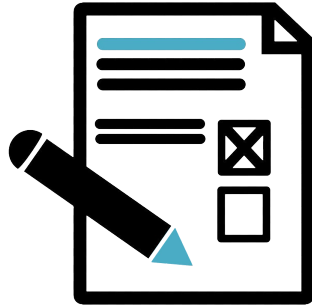
¿Cuáles son las barreras que impiden un mayor uso de la bici?

CASO 4

PEDIBÚS+



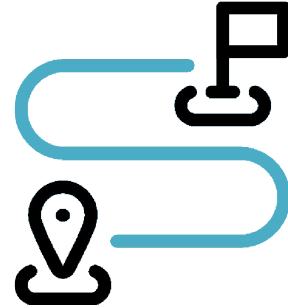
ENTREVISTA



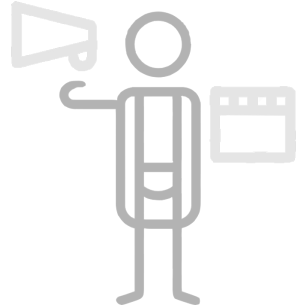
ENCUESTA



TALLER



VISITA O RECORRIDO



ACCIÓN EN EL
ESPACIO PÚBLICO

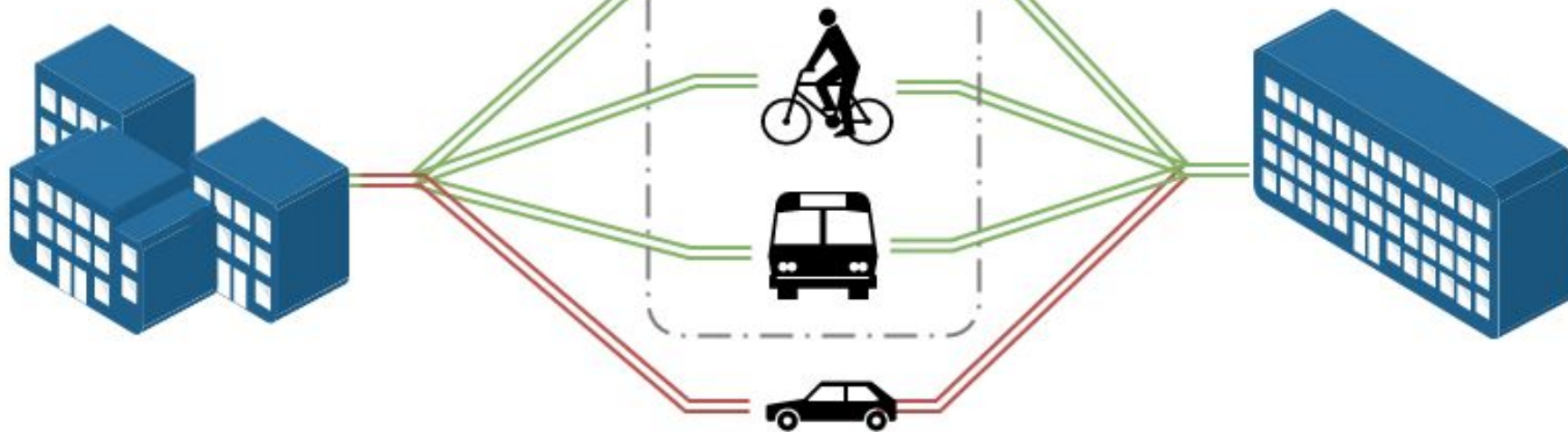


PEDIBÚS+

PEDIBÚS +

CASA

COLE



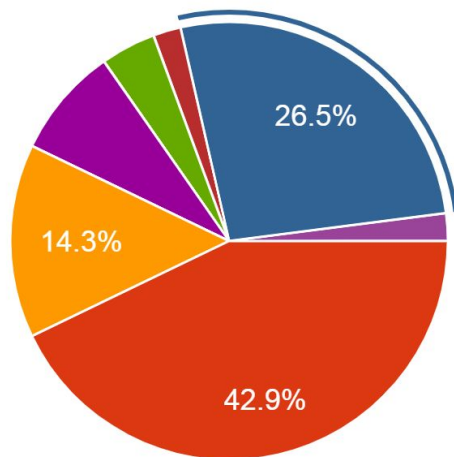
MOVILIDAD SOSTENIBLE Y PARTICIPACIÓN CIUDADANA

CIUDADES
CUIDADAS



¿CÓMO VIENE HABITUALMENTE AL COLE?

49 responses

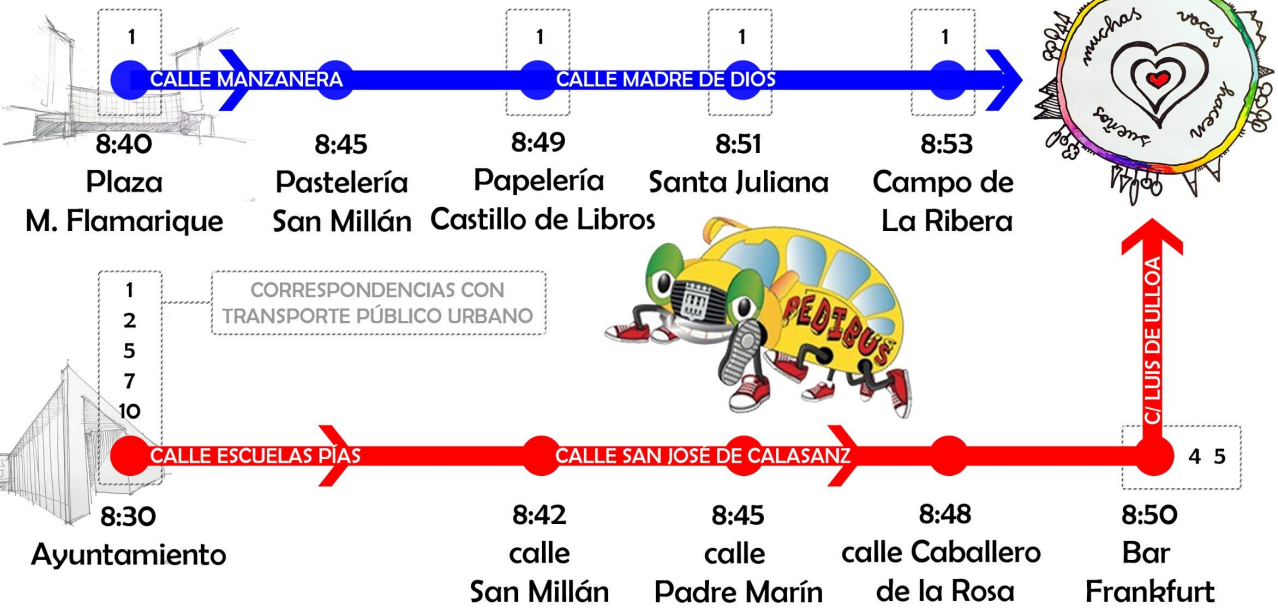


- ANDANDO SOL@
- ANDANDO CON UNA PERSONA ADULTA
- EN EL PEDIBÚS CON COMPIS
- EN BICI SOL@
- EN BICI CON UNA PERSONA ADULTA
- EN BICI CON OTR@S NIÑ@S
- EN AUTOBÚS SÓL@
- EN AUTOBÚS CON UNA PERSONA ADULTA

▲ 1/2 ▼



PEDIBUS CABALLERO DE LA ROSA LOGROÑO - LA RIOJA

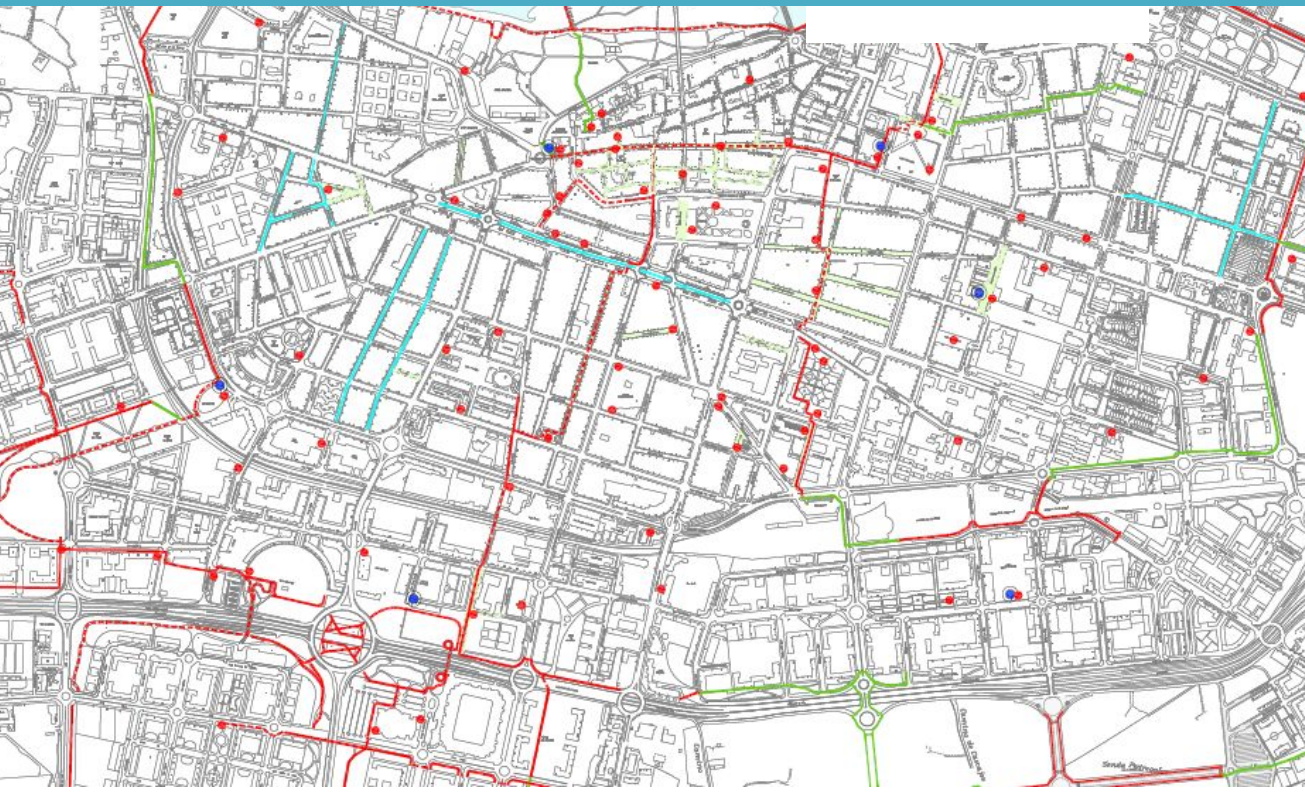


PEDIBÚS





PEDIBÚS+

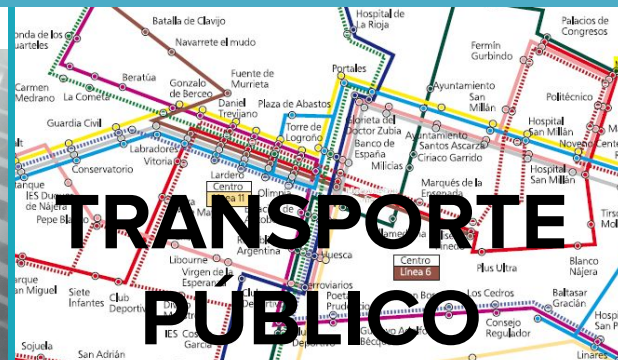


MOVILIDAD SOSTENIBLE Y PARTICIPACIÓN CIUDADANA

CIUDADES



PEDIBÚS+

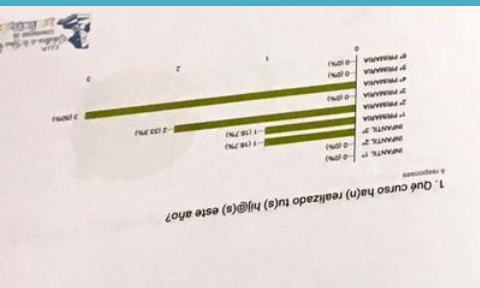


MOVILIDAD SOSTENIBLE Y PARTICIPACIÓN CIUDADANA

CIUDADES
CUIDADAS



PEDIBÚS+



MOVILIDAD SOSTENIBLE Y PARTICIPACIÓN CIUDADANA

CIUDADES



Transformación del espacio público a partir de los ejes de movilidad activa

OBJETIVO 1



PEDIBÚS+



Entornos escolares seguros y saludables

OBJETIVO 2

MOVILIDAD SOSTENIBLE Y PARTICIPACIÓN CIUDADANA

CIUDADES
CUIDADAS

¡¡¡muchas gracias!!!

MOVILIDAD SOSTENIBLE Y PARTICIPACIÓN CIUDADANA



ciudadescuidadas.blog



Ciudades Cuidadas



@C_DAD_S

CIUDADES
CUIDADAS