

Foro de **MOVILIDAD SOSTENIBLE**

Cooperación entre Universidad & Entidades Locales

Universidad de la Rioja (Logroño), 8 de noviembre de 2019

Enfoque de la UC sobre movilidad. Dificultades y soluciones para la cooperación.

Virginia Carracedo Martín / Coordinadora Oficina Ecocampus



"The U-MOB LIFE Project has received funding from the LIFE programme of the European Union"



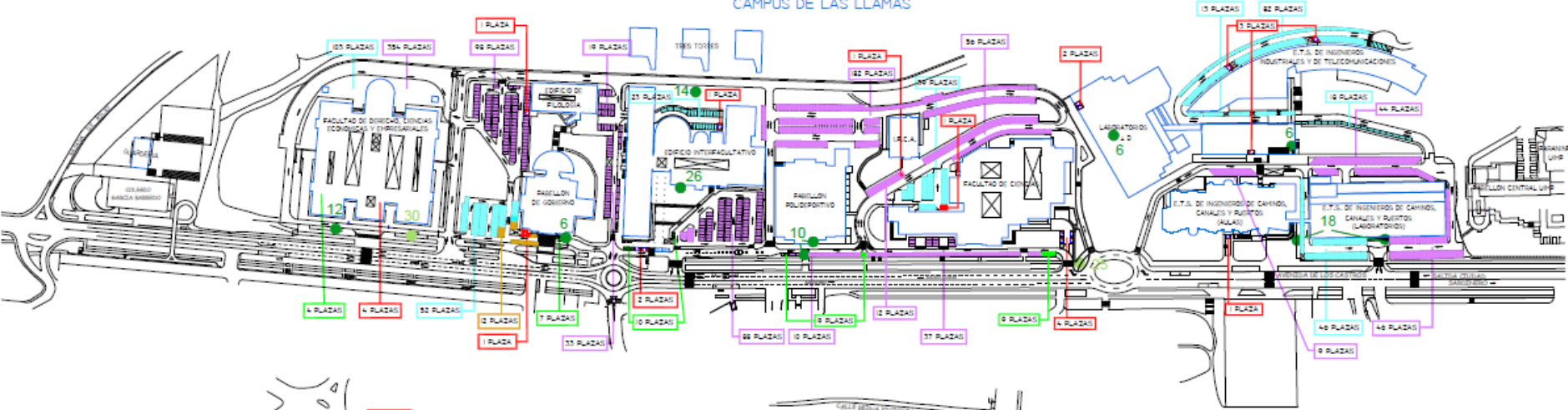


FECHA	ACCIÓN	ORGANIZACIÓN
Curso 2010-2011	Programa "coche compartido"	Oficina Ecocampus- Ayuntamiento de Santander
Curso 2011-2012	Beca de transporte urbano Ayto	Ayuntamiento de Santander
	Alquiler de bicicletas Ayuntamiento de Santander*	Ayuntamiento de Santander
	Becas de transporte urbano	Ayuntamiento de Santander
	Semana de la movilidad:	Oficina Ecocampus
	Exposición y presentación del Plan de Movilidad Ciclista de Cantabria	Oficina Ecocampus
Curso 2012-2013	Viernes de la Bici (19 horas)-ocio (10 salidas programadas todos los viernes)	Oficina Ecocampus/ Servicio de Actividades Físicas y Deportes
	Proyecto Reparación de Bicicletas de Torrelavega	Oficina Ecocampus
	Promoción del transporte colectivo con la Campaña "Alsa Universitarios"	ALSA
	Estudio de comparación entre medios para llegar a la Universidad	Oficina Ecocampus/Cantabria ConBici
Curso 2013-2014	Taller Mecánica Bicis-formación	Oficina Ecocampus/Servicio de Actividades Físicas y Deportes
	Viernes de la Bici (20 horas)-ocio	Oficina Ecocampus/ Servicio de Actividades Físicas y Deportes
	Becas de transporte urbano Ayto	Ayuntamiento Santander
	Servicio de Préstamo de Bicicletas en el Campus de Torrelavega	Oficina Ecocampus/ Ayuntamiento Torrelavega
	Día de la bici	Servicio de Actividades Físicas y Deportes
Curso 2014-2015	Taller Mecánica Bicis-formación	Servicio de Actividades Físicas y Deportes
	Jueves de la Bici-ocio	Servicio de Actividades Físicas y Deportes
	Becas de transporte urbano	Ayuntamiento de Santander
	Encuesta movilidad	Servicio de Actividades Físicas y Deportes
	Jueves de la Bici-ocio	Servicio de Actividades Físicas y Deportes
Curso 2015-2016	Taller Mecánica Bicis-formación	Servicio de Actividades Físicas y Deportes
	Becas de transporte urbano	Ayuntamiento de Santander
	Jueves de la Bici-ocio	Servicio de Actividades Físicas y Deportes
	Campus Zona 20	Oficina Ecocampus
	Servicio de préstamo de Bicicletas eléctricas plegables (18 bicicletas)	Oficina Ecocampus/Servicio de Actividades Físicas y Deportes
Curso 2016-2017	Taller Mecánica Bicis-formación	Servicio de Actividades Físicas y Deportes
	Becas de transporte urbano	Ayuntamiento de Santander
	Servicio de préstamo de bicicletas eléctricas plegables (24 bicicletas)	Servicio de Actividades Físicas y Deportes
Curso 2017-2018	Taller Mecánica de Bicis-formación	Servicio de Actividades Físicas y Deportes
	Ciclogreen: premia los desplazamientos en bicicleta de los miembros de la UC	Servicio de Actividades Físicas y Deportes
	Becas de transporte urbano	Ayuntamiento de Santander
	Servicio de préstamo de bicicletas eléctricas plegables	Gobierno Regional
	Adhesión UMob	Oficina Ecocampus
Curso 2018-2019	Umob. Encuesta movilidad	Oficina Ecocampus
	Umob. Concurso Vídeos	Oficina Ecocampus
	Umob. Diagnóstico Campus	Oficina Ecocampus
	Umob. Campañas	Oficina Ecocampus
	Becas Transporte Urbano	Ayuntamiento de Santander
	Servicio de préstamo de bicicletas eléctricas plegables (30 bicicletas)	Gobierno Regional/ Servicio de Actividades Físicas y Deportes
Curso 2019- 2020	Ciclogreen	Gobierno Regional/ Servicio de Actividades Físicas y Deportes
	Proyecto Piloto Reorganización Aparcamientos	CDTUC/UC

COCHE

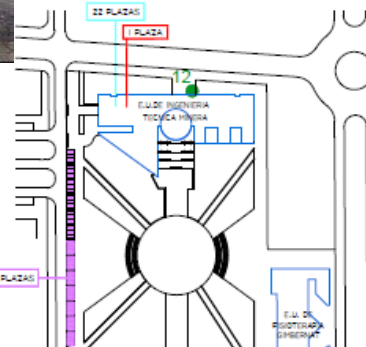
1700 aparcamientos

CAMPUS DE LAS LLAMAS



- PLAZAS LIBRES
- PLAZAS APARCAMIENTO CON BARRERA
- PLAZAS RESERVADAS
- PLAZAS NOTOS
- PLAZAS DISCAPACITADOS
- PLAZAS BICICLETAS AYUNTAMIENTO (55)
- PLAZAS BICICLETAS UC (144)

AREA DEL CENTRO DE SANTANDER



RELACION DE PLAZAS DE APARCAMIENTOS POR EDIFICIOS						
EDIFICIOS	LIBRES	C/BARRERA	RESERV.	DISCAPAC.	CARGA DESC.	TOTAL
32- FACULTAD DE CIENCIAS	93	39		5		137
33- FACULTAD DE MEDICINA		64		5	2	71
35- E.T.S.I. CAMINOS	99	46				147
39- INGEN. DE TELECOMUNIC.				2		2
42- POLITECNICO		113		3	2	118
43- MINAS	51	22				73
44- ENFERMERIA		22				22
45- ESCUELA NAUTICA			4			4
48- DERECHO ECONOMICAS	354	103		4		461
49- INTERFACULTATIVO	88	23		3		115
49P- FILOLOGIA	19					19
52- INSTITUTO DE FISICA	12					12
71- POLIDEPORTIVO	10					10
80- PARANINHO			15			15
81- PABELLON DE GOBIERNO		52	12			66
DETRAS PAS. DE GOBIERNO	98					98
LATERAL ENTRE P.GOBIERNO E INTERFACULTATIVO	33					33
DETRAS POLIDEPORTIVO E I.PCA	82					82
TOTAL	1.039	884	31	27	9	1.690

AREA DE TORRELAVEGA



2011

Programa coche compartido → Resultados pobres

(Ayuntamiento de Santander)

2016

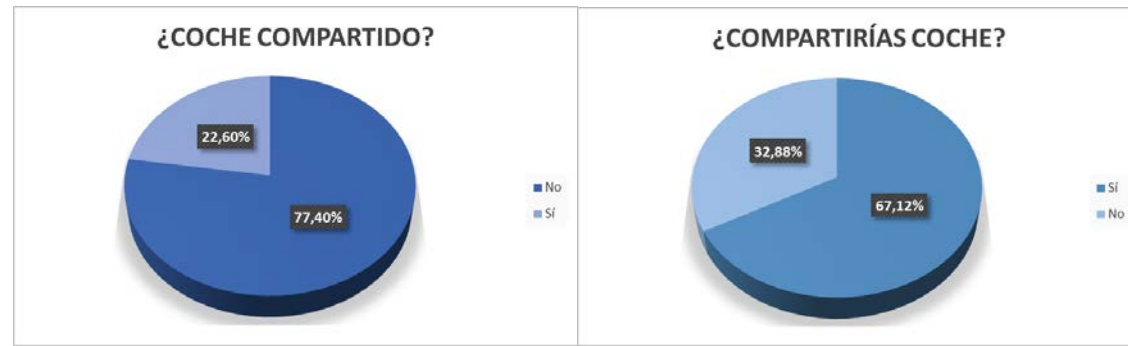
Campus Zona 20

(Plan Director)



2019

Proyecto Piloto Reorganización Aparcamientos → Prioridad Coche Compartido



Dificultades:

- Incremento de la demanda. Presión de la comunidad universitaria.
- Solo dos puntos de recarga vehículos eléctricos.

Santander

Semana Grande Centro Botín 75 aniversario del incendio ¿Buscas piso en

230 nuevos aparcamientos en el Parque de Las Llamas

Los estacionamientos estarán en el vial que transcurre entre el Palacio de Deportes y el puente de Arenas, por detrás del campus de la UC, que pasará a ser de una sola dirección

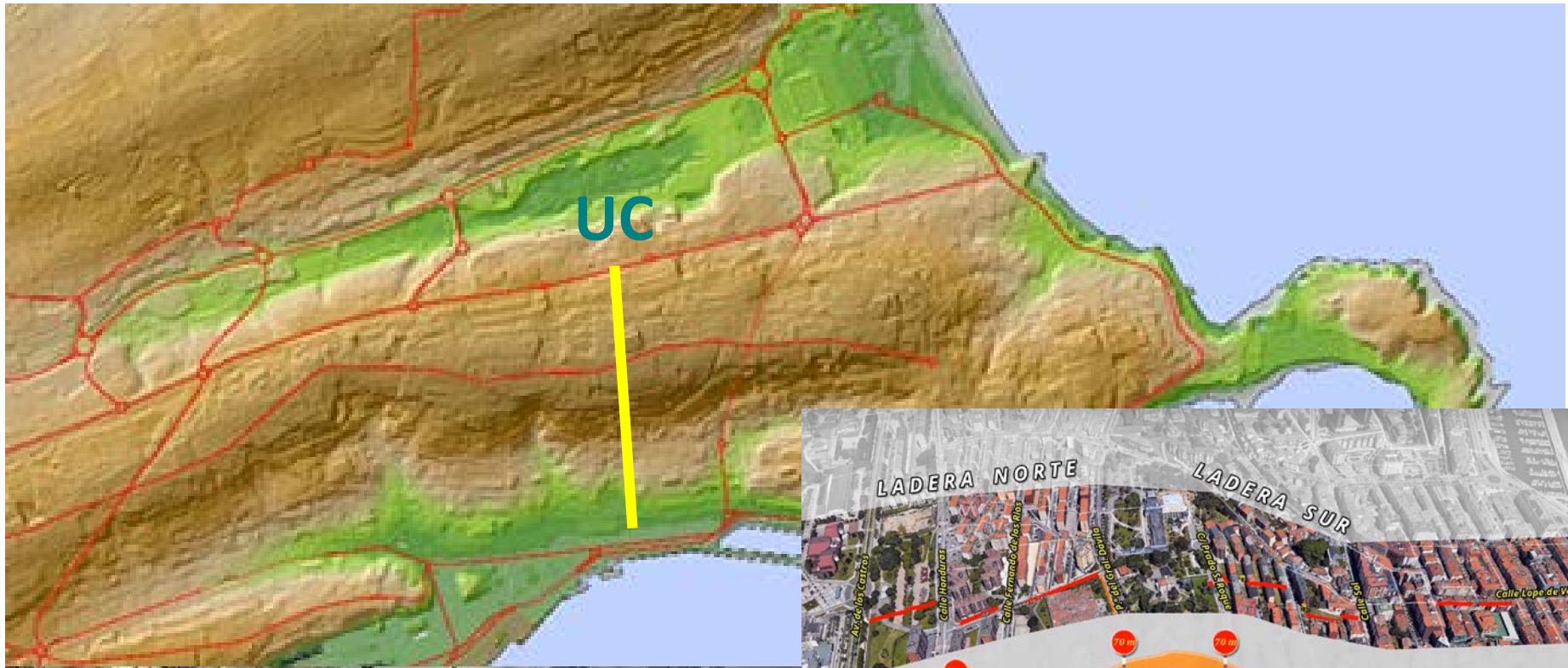
DM Santander

Jueves, 28 septiembre 2017, 07:17



Soluciones:

- Concienciación
- Promoción de la movilidad sostenible
- Reducción paulatina aparcamientos
- Incremento puntos de recarga y plazas de aparcamiento para vehículos eléctricos.



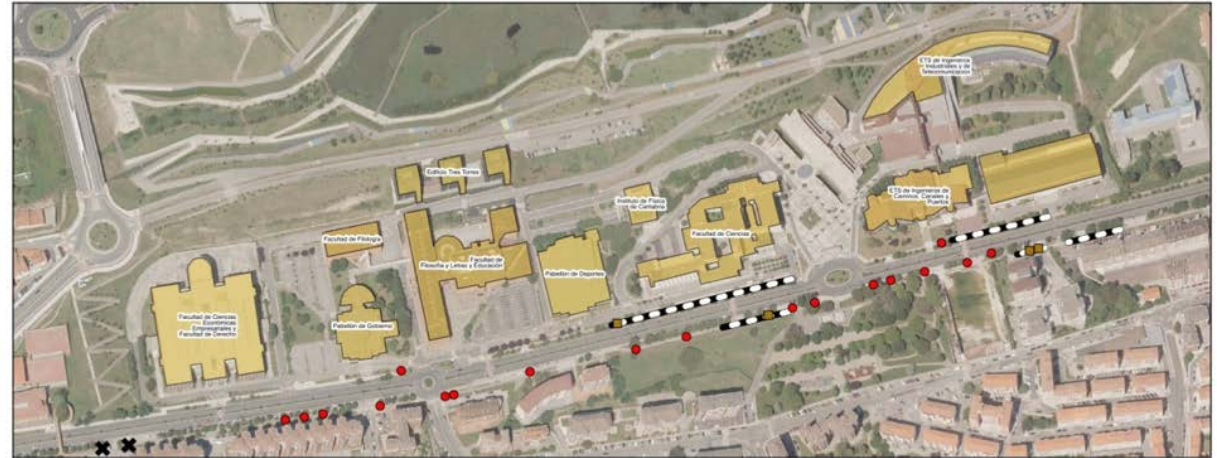
Campus accesible

2017

Escaleras mecánicas

A PIE

DEFICIENCIAS EN LAS ACERAS EXTERIORES DEL CAMPUS DE LA UC



OFICINA ECOCAMPUS
Vicerrectorado de Campus, Servicios y Sostenibilidad

- Edificios UC
- Hilera de baldosas desniveladas
- Baldosas rotas
- Falta baldosa
- Acera discontinua

0 50 100 150 200 m



Dificultades:

- Estado calzada externa
- Circulación de bicicletas
- Deficiente accesibilidad en algunos puntos externos

Soluciones

- Peatonalización campus
- Cambio ubicación carril bici



TRANSPORTE PÚBLICO

- 1987 Becas transporte urbano (500)
- 2013 Campaña promoción transporte colectivo “Alsa Universitarios”
- Convenio colaboración para la coordinación del transporte público al Campus de las Llamas.
 - 2015 Línea Directa TUS-Campus
 - 2017 Tarjeta Intermodal TUS-RENFE – UC



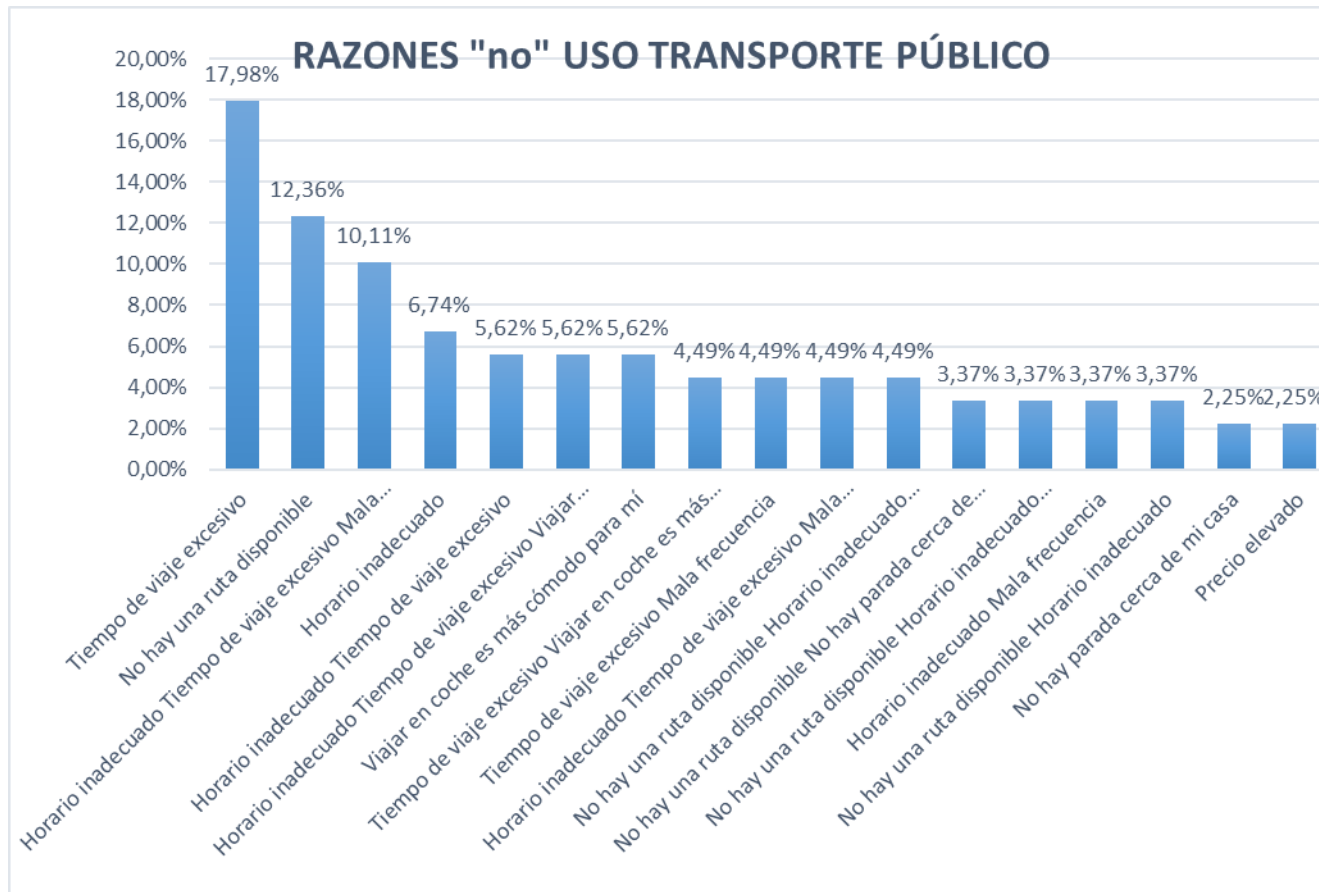
TRANSPORTE PÚBLICO

Dificultades:

-Periodos de funcionamiento y frecuencias

Soluciones:

- Negociación



BICICLETA

- 2011 Alquiler de bicicletas TUSBIC (Ayto)
- 2012 Semana de la movilidad -paseo en bici- (Colaboración Ayto con el préstamo de bicicletas)
- 2013-2014- 2015 Día de la Bici
- 2013 Reparación bicicletas Ayto Torrelavega y Préstamo
- 2014 Taller mecánica bici
- 2015 Plan Movilidad ciclista
 - Préstamo de bicicletas eléctricas
 - Programa Retos y Recompensas (2018)
- 2018 Canaleta para bicis



PLAN DE MOVILIDAD CICLISTA DE LA UNIVERSIDAD DE CANTABRIA



GOBIERNO
de
CANTABRIA
CONSEJERÍA DE MEDIO AMBIENTE, ORDENACIÓN
DEL TERRITORIO Y URBANISMO

- Fase 0: Preparación del Proyecto
- Fase 1: Realización de una **encuesta** al alumnado y personal de la Universidad
- Fase 2: Presentación y difusión del Proyecto
- Fase 3: Formación teórica: Para informar del contenido del proyecto así como para el desarrollo de unos contenidos básicos sobre la bicicleta y la movilidad sostenible
- Fase 4: Formación práctica: **Salidas en bicicleta** por las calles de la ciudad de Santander
- Fase 5: Período de inscripción y admisión en el proyecto piloto de uso de bicicletas eléctricas
- Fase 6: **Servicio de bicicletas eléctricas**
- Fase 7: **Talleres de mantenimiento de bicicletas**
- Fase 8: **Encuesta final** a los participantes
- Fase 9: Valoración del Proyecto



Conocer los hábitos y los motivos de desplazamiento a la Universidad de Cantabria

2015/2018 Umob

INFORME Y RESULTADOS DE LA ENCUESTA

728 respuestas válidas

- ✓ **95,6% Santander**
- ✓ 60% entre 20 y 40 años
- ✓ 54% hombres/ 44% mujeres/2%
- ✓ 54% Estudiantes/ 30% PDI
- ✓ **46% En coche/ 24% A pie/ 20% autobús/ 4% Bicicleta/ 4% Combinado**
- ✓ Motivos: 45% Comodidad/ **45% Distancia** /44% Rapidez/ 26% Falta o rapidez/...
- ✓ Distancia: **44% entre 1 y 5 km/ 20% Entre 5 y 10 km**

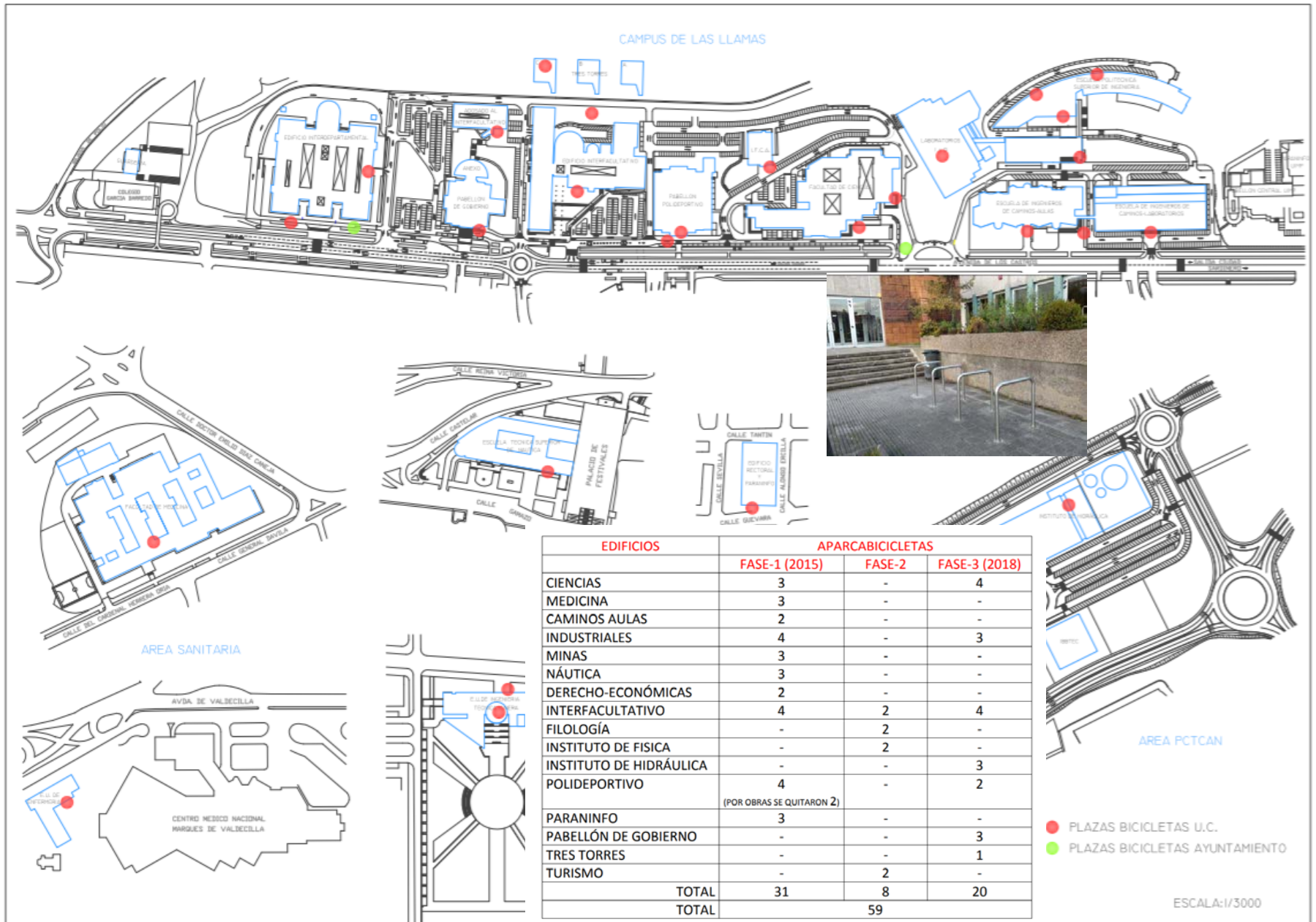
487 respuestas

- ✓ **87% Santander y su área metropolitana**
- ✓ 63,24 % entre 18 y 35 años
- ✓ 55% mujeres/ 43% hombres
- ✓ 53% Estudiantes
- ✓ **31% coche/19% a pie/ 8% autobús/2% bicicleta/ 37% combinado**
- ✓ Distancia: **42% entre 1 y 5 km/ 13% entre 5 y 10 km**

BICICLETA



BICICLETA



BICICLETA. Programa de incentivos. CICLOGREEN



2018
961 usuarios
(505 activos)
166909 km recorridos
37 toneladas de ahorro en emisiones

BICICLETA



Problemas

- Reducción presupuesto
- Envejecimiento del parque de bicicletas eléctricas/recambios
- Mala ubicación/Estado carril bici
- Falta conexiones

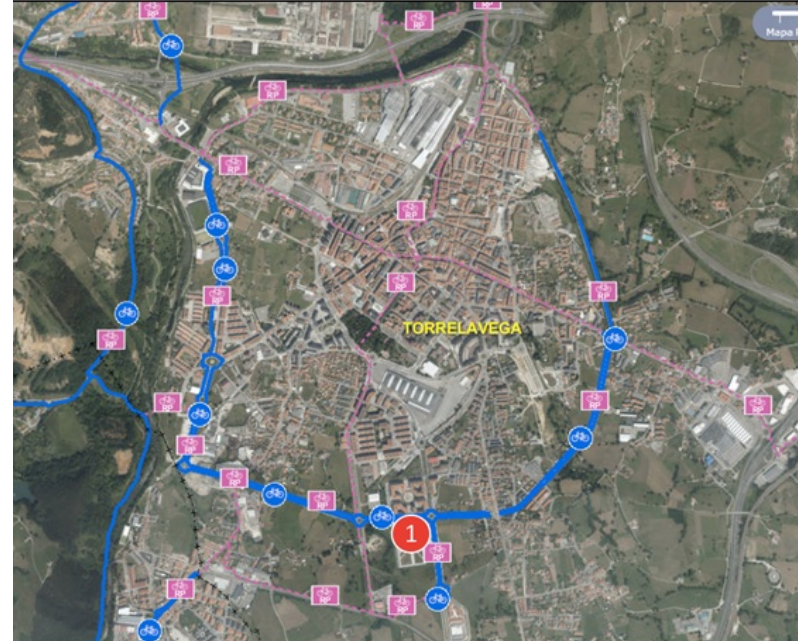
Soluciones

- Incremento de recursos
- Cambio ubicación carril bici

Motivos para no usar la bicicleta (Encuesta 2018)

Tiempo de viaje excesivo

Ausencia o discontinuidad del Carril bici



Muchas gracias por su atención

Virginia Carracedo Martín

Coordinadora Oficina Ecocampus
Vicerrectorado de Campus, Servicios y Sostenibilidad
ecocampus@unican.es



@Ecocampus_UC



@EcocampusUC



@oficinaecocampusuc



AYUNTAMIENTO DE
SANTANDER



Servicio Actividades
físicas y
Deportes



GOBIERNO
de
CANTABRIA
CONSEJERÍA DE UNIVERSIDADES E INVESTIGACIÓN,
MEDIO AMBIENTE Y POLÍTICA SOCIAL
DIRECCIÓN GENERAL DE ORDENACIÓN DEL TERRITORIO
Y EVALUACIÓN AMBIENTAL URBANÍSTICA